

Face au mélanome, il y a des moyens pour agir: **Auto-dépistage**

La règle ABCDE

A Asymétrie

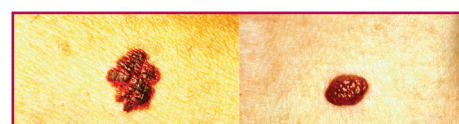
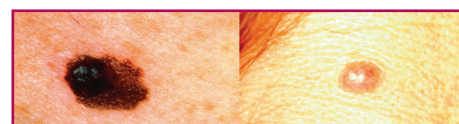
B Bords irréguliers

C Plusieurs couleurs

D Diamètre > 6 mm, en général

E Évolution de la lésion dans le temps

Normal



Même s'ils se ressemblent,
vous savez reconnaître celui qui peut **tuer**.



...alors vous serez aussi capable de reconnaître
les **signes d'alerte** qui vous inciteront à consulter
votre médecin.